

ANNEXE

Espace Claude CAPDEVIELLE

Modalités de location de la salle :

- 1- Les demandes de réservation et de location s'effectuent en mairie du lundi au vendredi de 8H30 à 12H et de 13H30 à 17H00.
- 2- Location pour une journée : du matin 9H00 au lendemain 7H00
- 3- Location pour le week-end : du vendredi soir 17H00 au lundi matin 7H00
- 4- Les arrhes à verser à la réservation sont de 30% du prix de la location.
- 5- Une caution de 600 € sera versée pour chaque réservation.
- 6- Un forfait "divers" sera demandé pour chaque utilisation.
- 7- Chaque élément de vaisselle manquant ou détérioré devra être remboursé (voir tarif)
- 8- Disponibilités : -60 tables rectangulaires (4pl) -18 tables rondes (8 à 10 pl)
- 200 chaises spectacle
- 300 chaises restaurant

TARIFS DE LOCATION

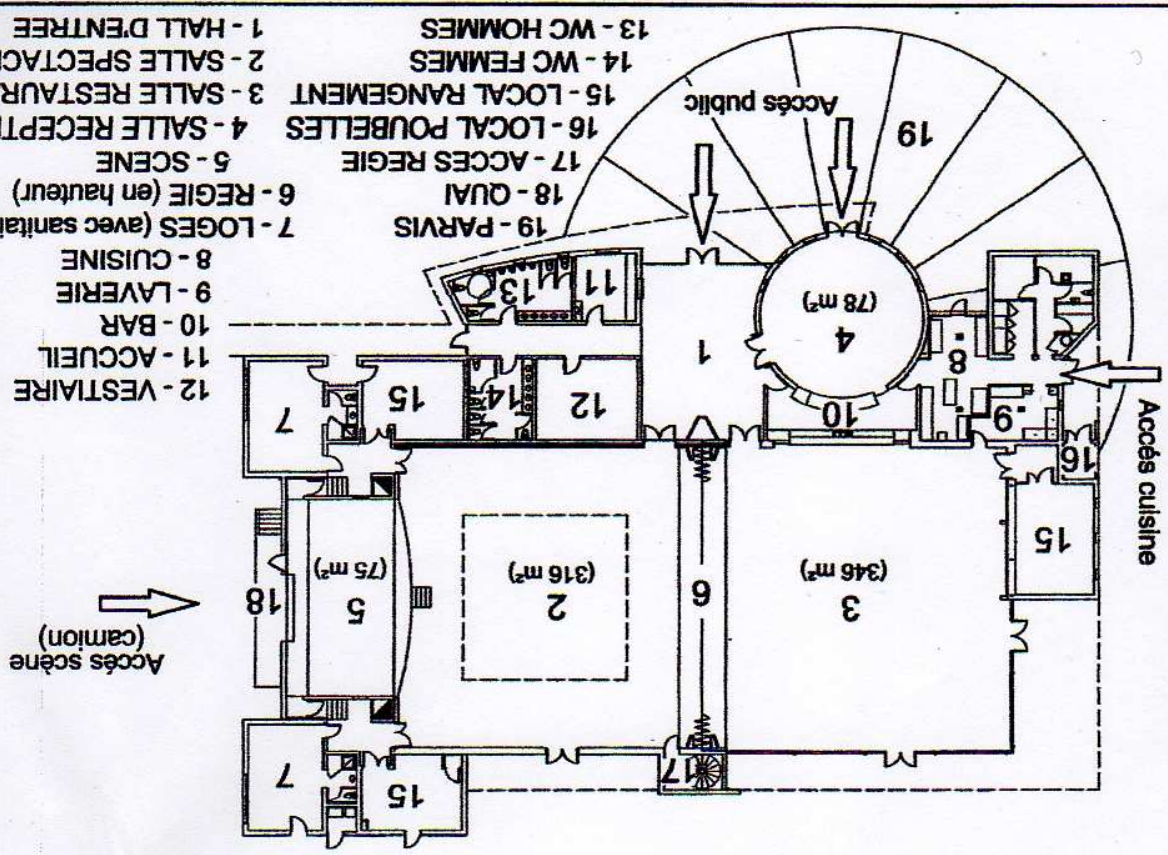
	Personnes ou association extérieures à la commune		Personnes ou association de la commune		Divers
	1ère journée	La journée supplément.	1ère journée	La journée supplément.	
SALLE SPECTACLE	325	75	175	50	25
SALLE RESTAURANT	325	75	175	50	25
SALLE RECEPTION	100		70		20
CUISINE	130		80		30
VIN D'HONNEUR	100 € / SALLE				
FORFAIT MENAGE	80 €				

TARIF DE REMBOURSEMENT VAISSELLE

Qté	Désignation	Tarif (unitaire)
300	Assiettes dia 27	6 €
300	Assiettes dia 21	4 €
300	Tasses café 10 cl	2 €
60	Tasses thé 16 cl	3 €
300	Flores 15cl	4 €
300	Verres 14 cl	3 €
300	Verres 19 cl	4 €

Qté	Désignation	Tarif (unitaire)
624	Fourchettes	1 €
24	Cuillères soupe	1 €
300	Cuillères café	1 €
600	Couteaux	2 €
50	Corbeilles pain	4 €
54	Pichets 140 cl	12 €
30	Seaux champagne	13 €
13	Ramasses couverts	20 €

ESPACE CLAUDE CAPDEVIELLE



Contact:
 Mairie 03390 MONTMARIAULT
 Tel: 04 70 07 60 50
 Fax: 04 70 07 16 79
 Mail: mairie.montmarault@wanadoo.fr
 Site : www.montmarault.com